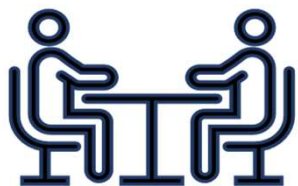


**IL SISTEMA  
BIBLIOTECARIO  
D'ATENEIO IN CIFRE**

**20  
20**

# Spazi e attrezzature



**1.783**

**Posti di lettura**

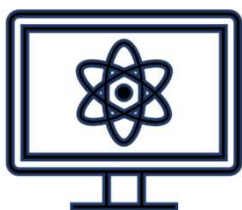


di cui **1.175**  
**con prese di corrente**

Con la prenotazione online dei posti di lettura gli studenti hanno potuto studiare in biblioteca in sicurezza

La biblioteca Beniamino Orrù ha riaperto nella sede originaria

**125** PC e Tablet



**+ 2** postazioni per l'autoprestito nella Beniamino Orrù e in Scienze Giuridiche  
Si aggiungono alle 5 già attive

**1** postazione per utenti con disabilità

# Servizi



**174.996**

**Prestito locale, Interbibliotecario  
e Document Delivery**

**I servizi delle biblioteche  
d'Ateneo erogabili in  
presenza: *la consultazione in  
sede, il prestito locale e il  
prestito interbibliotecario a  
causa delle misure di  
contenimento COVID-19*  
sono stati erogati su  
prenotazione**

**Potenziato il  
servizio di  
consulenza  
online**

# Patrimonio documentario



Aumenta ancora  
la disponibilità di  
Risorse  
Elettroniche

**Risorse Elettroniche**

**361.202**

**Monografie e annate  
di periodici cartacei**

**851.470**



**Libri antichi**

**4.109**



**Nuove acquisizioni** **5.491**