



VADEMECUM PER GLI STUDENTI

Il presente documento, nonché le indicazioni e le procedure ivi contenute, sono da considerarsi soggette a revisione in relazione all'andamento epidemiologico, all'evoluzione del quadro normativo nazionale, regionale e territoriale ed alle disposizioni dei competenti enti territoriali di volta in volta applicabili

(29/10/2021 – IN PROGRESS)

- 1) **ASSICURATI** di essere in possesso del **GREEN PASS**. Dovrai esibirlo a richiesta da parte del personale incaricato
- 2) **SCARICA** l'app **UniCA Easy** o accedi **all'Agenda Web studenti** <https://unica.easystaff.it/AgendaWeb/index.php?view=home&lang=it> e prenota il tuo posto in aula
- 3) **VAI** sul **sito** della tua Facoltà e **INDIVIDUA** l'**aula** dove frequenterai. L'accesso all'aula sarà consentito esclusivamente negli orari previsti dal calendario delle lezioni del tuo anno di corso nei giorni per i quali ti sei prenotato. Non è consentita la frequenza in presenza di lezioni di insegnamenti di anni di corso diversi da quello a cui si è iscritti
- 4) **ANALIZZA** le **planimetrie** che trovi sul sito della tua Facoltà e **INDIVIDUA** i **percorsi** che dovrai seguire per raggiungere l'aula. I percorsi saranno segnalati con **CARTELLI DI ENTRATA**, con **FRECCE** e **CARTELLI DI USCITA**, tutti di colore **AZZURRO**. **RIDUCI** al minimo l'utilizzo dell'ascensore, che comunque dovrà essere utilizzato da una persona per volta, esclusivamente per la salita e dando la precedenza a persone con disabilità
- 5) **INDIVIDUA** nella planimetria la posizione della **stanza covid** da utilizzare nel caso in cui manifestassi i sintomi influenzali durante la lezione e ti sia impossibile lasciare subito l'edificio
- 6) All'ingresso della sede in cui è collocata l'aula, **MOSTRA** al personale di portineria il **Green pass**, se ti venisse richiesto
- 7) **ACCEDI** alle aule in cui si svolgono le lezioni alle quali ti sei prenotato. Potrai accedere unicamente all'aula e alle lezioni alle quali ti sei prenotato tramite l'app
- 8) **DICHIARA** la tua presenza alle lezioni che frequenti utilizzando, a tal fine, l'apposita funzione di UniCA Easy e **indica il posto** che hai occupato certificando la presenza ad ogni specifica lezione attraverso la **scansione del QR code dinamico** che ciascun docente avrà cura di proiettare in aula.
- 9) L'**accesso**, sia fuori dai locali interessati sia all'interno, **sarà consentito** esclusivamente **se muniti di mascherina**. Ricorda: hai l'obbligo di indossare la mascherina anche negli spazi all'esterno. Solo nel caso in cui la mascherina si rompesse o si rendesse inutilizzabile, potrebbe esserti fornita una nuova mascherina dal personale preposto
- 10) Nel caso in cui non rispettassi le indicazioni ricevute sul rispetto delle misure di sicurezza, potresti ricevere una contestazione da parte del personale addetto, in base ai regolamenti in vigore

- 11) Il tuo nominativo sarà conservato dalla Facoltà per almeno 14 giorni e verrà fornito al Dipartimento di Prevenzione dell'Autorità Sanitaria nel caso in cui si verificasse un caso di positività nella tua aula
- 12) Se manifestassi l'**esigenza** di **uscire** dall'aula **potrai essere autorizzato** ma l'uscita potrà riguardare al massimo uno studente per volta
- 13) Durante l'intervallo tra una lezione e l'altra, nel massimo rispetto del distanziamento, **sarà possibile** il consumo di bevande ed eventuali merende confezionate. Non sarà possibile consumare pasti
- 14) Alla **fine** della lezione **lascia l'aula** evitando assembramenti e mantenendo la distanza da chi ti precede; **lascia** l'edificio seguendo i percorsi indicati
- 15) Se dovessi manifestare i **sintomi** durante la lezione, **avvisa il docente** e lascia l'aula e l'edificio. Se ti fosse impossibile lasciare subito l'edificio, recati presso la **stanza covid** assicurandoti di mantenere sempre indossata la mascherina ed evitando per quanto possibile contatti con terzi
- 16) **Cerca di frequentare** sempre le lezioni per cui hai espresso l'opzione di seguire in presenza. Se non puoi più partecipare a una lezione che hai già prenotato, **ricordati di cancellare** la prenotazione: lo puoi fare fino al giorno precedente
- 17) Ricorda di **PRENDERE** visione del **protocollo di sicurezza per le attività didattiche** pubblicato al link <https://www.unica.it/unica/protected/304152/0/def/ref/GNC10761/> e assicurati di rispettare tutte le indicazioni ivi contenute. In particolare, devi ricordare:
- **MISURA** la temperatura prima di uscire di casa; **RIMANI** al tuo domicilio in presenza di febbre (*oltre 37,5°C*) o, considerato che il virus Sars-Cov-II si presenta spesso in forma paucisintomatica nella giovane età, in presenza di altri sintomi anche lievi riconducibili all'infezione (*ad esempio mal di gola, diarrea, febbricola, raffreddore, congestione nasale, tosse, stanchezza, indolenzimento e dolori muscolari, perdita del gusto e dell'olfatto*); **CHIAMA** il tuo medico di famiglia;
 - **MANTIENI** sempre la distanza interpersonale di almeno un metro come principale misura di sicurezza anti-contagio e adotta le misure igieniche riportate nell'Allegato 1;
 - **RISPETTA** tutte le indicazioni per una corretta igiene delle mani, prediligendo una frequente pulizia delle mani con acqua e sapone (puoi vedere come fare negli Allegati 2 e 3);
 - **RIDUCI** l'accesso agli spazi comuni (es. aree distributori automatici, atrii, sale comuni) limitando il tempo di permanenza massima e rispettando sempre il "criterio di distanza droplet" (almeno 1 metro di separazione);
 - **LIMITA** al minimo indispensabile tutti gli spostamenti all'interno del sito universitario;
 - **INDOSSA** la mascherina per tutto il tempo di permanenza in aula e nell'edificio (puoi vedere come fare nell'Allegato 4); la mascherina va indossata anche negli spazi all'esterno; se indossi una mascherina FFP2 dovrà essere priva di valvola. Assicurati di avere una mascherina di riserva.



ALLEGATO 1

Misure igienico-sanitarie

1. Lavarsi spesso le mani. Si raccomanda di mettere a disposizione in tutti i locali pubblici, palestre, supermercati, farmacie e altri luoghi di aggregazione, soluzioni idroalcoliche per il lavaggio delle mani
2. Evitare il contatto ravvicinato con persone che soffrono di infezioni respiratorie acute
3. Evitare abbracci e strette di mano
4. Mantenere, nei contatti sociali, una distanza interpersonale di almeno un metro
5. Praticare l'igiene respiratoria (starnutire e/o tossire in un fazzoletto evitando il contatto delle mani con le secrezioni respiratorie)
6. Evitare l'uso promiscuo di bottiglie e bicchieri, in particolare durante l'attività sportiva
7. Non toccarsi occhi, naso e bocca con le mani
8. Coprirsi bocca e naso se si starnutisce o tossisce
9. Non prendere farmaci antivirali e antibiotici, a meno che siano prescritti dal medico
10. Pulire le superfici con disinfettanti a base di cloro o alcol
11. È fortemente raccomandato in tutti i contatti sociali, utilizzare protezioni delle vie respiratorie come misura aggiuntiva alle altre misure di protezione individuale igienico-sanitarie

ALLEGATO 2

 **Come lavarsi le mani con acqua e sapone?** 

LAVA LE MANI CON ACQUA E SAPONE, SOLTANTO SE VISIBILMENTE SPORCHE! ALTRIMENTI, SCEGLI LA SOLUZIONE ALCOLICA!

 Durata dell'intera procedura: **40-60 secondi**

0  Bagna le mani con l'acqua

1  applica una quantità di sapone sufficiente per coprire tutta la superficie delle mani

2  friziona le mani palmo contro palmo

3  il palmo destro sopra il dorso sinistro intrecciando le dita tra loro e viceversa

4  palmo contro palmo intrecciando le dita tra loro

5  dorso delle dita contro il palmo opposto tenendo le dita strette tra loro

6  frizione rotazionale del pollice sinistro stretto nel palmo destro e viceversa

7  frizione rotazionale, in avanti ed indietro con le dita della mano destra strette tra loro nel palmo sinistro e viceversa

8  Risciacqua le mani con l'acqua

9  asciuga accuratamente con una salvietta monouso

10  usa la salvietta per chiudere il rubinetto

11  ...una volta asciutte, le tue mani sono sicure.

WORLD ALLIANCE
for PATIENT SAFETY

WHO acknowledges the Hôpitaux Universitaires de Genève (HUG), in particular the members of the Infection Control Programme, for their active participation in developing this material.
October 2006, version 1.


 **World Health Organization**

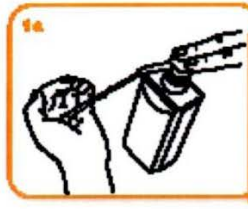
All reasonable precautions have been taken by the World Health Organization to verify the information contained in this document. However, the published material is being distributed without warranty of any kind, either expressed or implied. The responsibility for the interpretation and use of the material lies with the reader. In no event shall the World Health Organization be liable for damages arising from its use.

ALLEGATO 3

**Come frizionare le mani con la soluzione alcolica?**

**USA LA SOLUZIONE ALCOLICA PER L'IGIENE DELLE MANI!
LAVALE CON ACQUA E SAPONE SOLTANTO SE VISIBILMENTE SPORCHE!**

 Durata dell'intera procedura: **20-30 secondi**



Versare nel palmo della mano una quantità di soluzione sufficiente per coprire tutta la superficie delle mani.



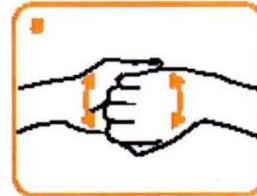
frizionare le mani palmo contro palmo



il palmo destro sopra il dorso sinistro intrecciando le dita tra loro e viceversa



palmo contro palmo intrecciando le dita tra loro



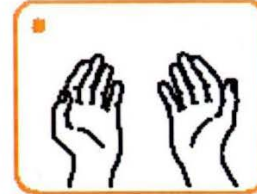
dorso delle dita contro il palmo opposto tenendo le dita strette tra loro



frizione rotazionale del pollice sinistro stretto nel palmo destro e viceversa



frizione rotazionale, in avanti ed indietro con le dita della mano destra strette tra loro nel palmo sinistro e viceversa



...una volta asciutte, le tue mani sono sicure.

**WORLD ALLIANCE
FOR PATIENT SAFETY**

WHO acknowledges the Hôpitala Universitaires de Genève (HUG), in particular the members of the Infection Control Programme, for their active participation in developing this material.
October 2006, version 1.



All reasonable precautions have been taken by the World Health Organization to verify the information contained in this document. However, the published material is being distributed without warranty of any kind, either expressed or implied. The responsibility for the interpretation and use of the material lies with the reader. In no way shall the World Health Organization be liable in damages arising from its use.



ALLEGATO 4 - COME INDOSSARE LE MASCHERINE

MASCHERINA TIPO FFP2/FFP3 PRIVA DI VALVOLA

Per indossare la mascherina

- Lavare accuratamente le mani,
- appoggiare sul palmo della mano la mascherina e far passare i laccetti oltre il dorso della mano (tenere il nasello¹ rivolto verso l'alto),
- portare la mascherina sul volto, la base sul mento e il nasello sopra il naso, in modo da coprirlo,
- tenendo la mascherina sul volto, tirare l'elastico superiore e farlo passare dietro la testa sopra le orecchie,
- tenendo la mascherina sul volto, tirare l'elastico inferiore e farlo passare dietro la testa sotto le orecchie nella parte superiore del collo,
- con entrambe le mani, aggiustare il nasello affinché aderisca perfettamente al naso,
- provare ad inspirare e verificare che la mascherina aderisca perfettamente,
- con uno specchio, verificare che la mascherina aderisca perfettamente coprendo bocca e naso.

Per togliere la mascherina

- Lavare accuratamente le mani,
- poggiare il palmo della mano sulla mascherina e sollevare l'elastico inferiore portandolo oltre il viso,
- sollevare l'elastico superiore portandolo oltre il viso,
- inserire la mascherina in una bustina pulita per conservarla protetta dalla polvere,
- lavare accuratamente le mani.

Per smaltire la mascherina

- Inserire la mascherina in una bustina, chiudere la bustina con un nodo stretto
- gettare la bustina nel contenitore per rifiuti posizionato all'uscita
- lavare accuratamente le mani.

Nota: la mascherina è efficace per tempo limitato, evitare l'uso quando la situazione non lo richiede.

¹ Per nasello si intende la barretta metallica visibile nella parte superiore interna della mascherina

ALLEGATO 4 - COME INDOSSARE LE MASCHERINE

MASCHERINA DI TIPO CHIRURGICO

Per indossare la mascherina

- Lavare accuratamente le mani,
- appoggiare sul palmo della mano la mascherina e far passare i laccetti oltre il dorso della mano (tenere il nasello² rivolto verso l'alto),
- portare la mascherina sul volto, la base sul mento e il nasello sopra il naso, in modo da coprirlo,

con elastici

- tenendo la mascherina sul volto, tirare l'elastico superiore e farlo passare dietro un orecchio quindi dietro l'altro,
- con entrambe le mani, aggiustare il nasello affinché aderisca perfettamente al naso,
- provare ad inspirare e verificare che la mascherina aderisca perfettamente,
- con uno specchio, verificare che la mascherina sia posizionata correttamente coprendo bocca e naso,

Per togliere la mascherina

- Lavare accuratamente le mani
- poggiare il palmo della mano sulla mascherina e sollevare l'elastico inferiore portandolo oltre il viso,
- sollevare l'elastico superiore portandolo oltre il viso,
- inserire la mascherina in una bustina pulita per conservarla protetta dalla polvere,
- lavare accuratamente le mani.

Per smaltire la mascherina

- Inserire la mascherina in una bustina, chiudere la bustina con un nodo stretto,
- gettarla nel contenitore per rifiuti posizionato all'uscita,
- lavare accuratamente le mani

Nota: la mascherina è efficace per tempo limitato, evitare l'uso quando la situazione non lo richiede.

² Per nasello si intende la barretta metallica visibile nella parte superiore interna della mascherina