



VADEMECUM PER I DOCENTI

Il presente documento, nonché le indicazioni e le procedure ivi contenute, sono da considerarsi soggette a revisione in relazione all'andamento epidemiologico, all'evoluzione del quadro normativo nazionale, regionale e territoriale ed alle disposizioni dei competenti enti territoriali di volta in volta applicabili

(29/10/2021 – IN PROGRESS)

1) Prendere visione del protocollo di sicurezza per le attività didattiche pubblicato sul sito al link <https://www.unica.it/unica/protected/304152/0/def/ref/GNC10761/> e assicurarsi di rispettare tutte le indicazioni ivi contenute. In particolare, si deve ricordare di:

- **MISURARE** la temperatura prima di uscire di casa; **RIMANERE** al proprio domicilio in presenza di febbre (*oltre 37,5°C*) o, considerato che il virus Sars-Cov-II si presenta spesso in forma paucisintomatica, in presenza di altri sintomi anche lievi riconducibili all'infezione (*ad esempio mal di gola, diarrea, febbricola, raffreddore, congestione nasale, tosse, stanchezza, indolenzimento e dolori muscolari, perdita del gusto e dell'olfatto*); **CHIAMARE** il proprio medico di famiglia;
- **MANTENERE** sempre la distanza interpersonale di almeno un metro come principale misura di sicurezza anti-contagio e adottare le misure igieniche riportate in Allegato 1;
- **RISPETTARE** tutte le indicazioni per una corretta igiene delle mani, prediligendo una frequente pulizia delle mani con acqua e sapone (si può vedere come fare negli Allegati 2 e 3);
- **RIDURRE** l'accesso agli spazi comuni (es. aree distributori automatici, atri, sale comuni) limitando il tempo di permanenza massima e rispettando sempre il "criterio di distanza droplet" (almeno 1 metro di separazione);
- **LIMITARE** al minimo indispensabile tutti gli spostamenti all'interno del sito universitario;
- **INDOSSARE** la mascherina per tutto il tempo di permanenza in aula e nell'edificio (si può vedere come fare nell'Allegato 4); se si indossa una mascherina FFP2 dovrà essere priva di valvola

2) Proiettare in aula il QR code dinamico utilizzando la procedura descritta nella Guida e nel video-tutorial disponibili nella seguente sezione del sito di Ateneo: https://sites.unica.it/guide/accesso/?redirect_to=%2Fguide%2Fmateriali-e-guide-per-uso-strumentazione-aule-didattiche%2F. In caso di difficoltà nell'utilizzo del QR code, fornire un codice alfanumerico secondo la procedura descritta nella medesima Guida.

3) Nella normale gestione d'aula affidata al docente sulla base del Protocollo sullo svolgimento dell'attività didattica, richiamare lo studente che adotti

comportamenti a rischio, si tolga la mascherina, non osservi il distanziamento

- 4) Se uno studente manifestasse l'esigenza di uscire dall'aula, potrà essere autorizzato assicurando che l'uscita riguardi uno studente per volta sia durante le lezioni che negli intervalli
- 5) Negli intervalli tra una lezione e l'altra, nel massimo rispetto del distanziamento, è permesso agli studenti il consumo di bevande ed eventuali merende confezionate. È vietato il consumo di pasti
- 6) Se uno studente dovesse comunicare al docente il manifestarsi di sintomi influenzali durante la lezione o comunque dichiarasse di provare malessere, deve essere invitato ad uscire dall'aula e a lasciare l'edificio. Gli studenti sono informati della possibilità di attendere nella stanza covid se ne avessero la necessità
- 7) Nel caso in cui si fosse impossibilitati a recarsi in aula per la lezione, attivarsi per chiedere che si proceda con la sostituzione
- 8) È auspicabile che si attenda in aula l'arrivo del docente della lezione successiva a meno che la Facoltà di riferimento non si sia organizzata diversamente per il presidio dell'aula
- 9) In ogni postazione docente è presente un kit per la sanificazione da utilizzare alla fine della lezione. Il docente della lezione successiva, se lo ritenesse opportuno, potrebbe procedere con un'ulteriore sanificazione. Si ricorda che vi è l'obbligo dell'igienizzazione delle mani prima di usare la postazione e alla fine dell'uso della stessa che, insieme all'uso della mascherina, è misura essenziale per ridurre la probabilità di contagio. A fine ciclo delle lezioni nell'aula è prevista una sanificazione di tutte le superfici utilizzate.



ALLEGATO 1

Misure igienico-sanitarie

1. Lavarsi spesso le mani. Si raccomanda di mettere a disposizione in tutti i locali pubblici, palestre, supermercati, farmacie e altri luoghi di aggregazione, soluzioni idroalcoliche per il lavaggio delle mani
2. Evitare il contatto ravvicinato con persone che soffrono di infezioni respiratorie acute
3. Evitare abbracci e strette di mano
4. Mantenere, nei contatti sociali, una distanza interpersonale di almeno un metro
5. Praticare l'igiene respiratoria (starnutire e/o tossire in un fazzoletto evitando il contatto delle mani con le secrezioni respiratorie)
6. Evitare l'uso promiscuo di bottiglie e bicchieri, in particolare durante l'attività sportiva
7. Non toccarsi occhi, naso e bocca con le mani
8. Coprirsi bocca e naso se si starnutisce o tossisce
9. Non prendere farmaci antivirali e antibiotici, a meno che siano prescritti dal medico
10. Pulire le superfici con disinfettanti a base di cloro o alcol
11. È fortemente raccomandato in tutti i contatti sociali, utilizzare protezioni delle vie respiratorie come misura aggiuntiva alle altre misure di protezione individuale igienico-sanitarie

ALLEGATO 2

 **Come lavarsi le mani con acqua e sapone?** 

LAVA LE MANI CON ACQUA E SAPONE, SOLTANTO SE VISIBILMENTE SPORCHE! ALTRIMENTI, SCEGLI LA SOLUZIONE ALCOLICA!

 Durata dell'intera procedura: **40-60 secondi**

- 

Bagna le mani con l'acqua
- 

applica una quantità di sapone sufficiente per coprire tutta la superficie delle mani
- 

friziona le mani palmo contro palmo
- 

il palmo destro sopra il dorso sinistro intrecciando le dita tra loro e viceversa
- 

palmo contro palmo intrecciando le dita tra loro
- 

dorso delle dita contro il palmo opposto tenendo le dita strette tra loro
- 

frizione rotazionale del pollice sinistro stretto nel palmo destro e viceversa
- 

frizione rotazionale, in avanti ed indietro con le dita della mano destra strette tra loro nel palmo sinistro e viceversa
- 

Risciacqua le mani con l'acqua
- 

asciuga accuratamente con una salvietta monouso
- 

usa la salvietta per chiudere il rubinetto
- 

...una volta asciutte, le tue mani sono sicure.

WORLD ALLIANCE
for PATIENT SAFETY

WHO acknowledges the Hôpitaux Universitaires de Genève (HUG), in particular the members of the Infection Control Programme, for their active participation in developing this material.
October 2006, version 1.

 **World Health Organization**

All reasonable precautions have been taken by the World Health Organization to verify the information contained in this document. However, the published material is being distributed without warranty of any kind, either expressed or implied. The responsibility for the interpretation and use of the material lies with the reader. In no event shall the World Health Organization be liable for damages arising from its use.

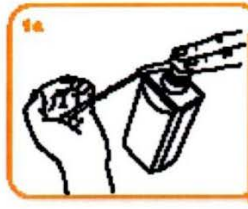
ALLEGATO 3

**Come frizionare le mani con la soluzione alcolica?**

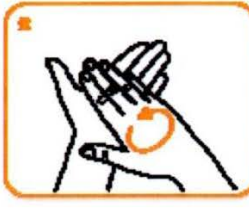
**USA LA SOLUZIONE ALCOLICA PER L'IGIENE DELLE MANI!
LAVALE CON ACQUA E SAPONE SOLTANTO SE VISIBILMENTE SPORCHE!**



Durata dell'intera procedura: **20-30 secondi**



Versare nel palmo della mano una quantità di soluzione sufficiente per coprire tutta la superficie delle mani.



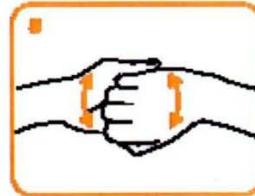
frizionare le mani palmo contro palmo



il palmo destro sopra il dorso sinistro intrecciando le dita tra loro e viceversa



palmo contro palmo intrecciando le dita tra loro



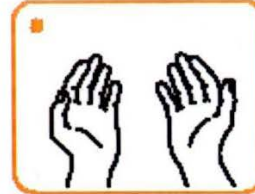
dorso delle dita contro il palmo opposto tenendo le dita strette tra loro



frizione rotazionale del pollice sinistro stretto nel palmo destro e viceversa



frizione rotazionale, in avanti ed indietro con le dita della mano destra strette tra loro nel palmo sinistro e viceversa



...una volta asciutte, le tue mani sono sicure.

**WORLD ALLIANCE
FOR PATIENT SAFETY**

WHO acknowledges the Hôpitala Universitaires de Genève (HUG), in particular the members of the Infection Control Programme, for their active participation in developing this material.
October 2006, version 1.



All reasonable precautions have been taken by the World Health Organization to verify the information contained in this document. However, the published material is being distributed without warranty of any kind, either expressed or implied. The responsibility for the interpretation and use of the material lies with the reader. In no way shall the World Health Organization be liable in damages arising from its use.



ALLEGATO 4 - COME INDOSSARE LE MASCHERINE

MASCHERINA TIPO FFP2/FFP3 PRIVA DI VALVOLA

Per indossare la mascherina

- Lavare accuratamente le mani,
- appoggiare sul palmo della mano la mascherina e far passare i laccetti oltre il dorso della mano (tenere il nasello¹ rivolto verso l'alto),
- portare la mascherina sul volto, la base sul mento e il nasello sopra il naso, in modo da coprirlo,
- tenendo la mascherina sul volto, tirare l'elastico superiore e farlo passare dietro la testa sopra le orecchie,
- tenendo la mascherina sul volto, tirare l'elastico inferiore e farlo passare dietro la testa sotto le orecchie nella parte superiore del collo,
- con entrambe le mani, aggiustare il nasello affinché aderisca perfettamente al naso,
- provare ad inspirare e verificare che la mascherina aderisca perfettamente,
- con uno specchio, verificare che la mascherina aderisca perfettamente coprendo bocca e naso.

Per togliere la mascherina

- Lavare accuratamente le mani,
- poggiare il palmo della mano sulla mascherina e sollevare l'elastico inferiore portandolo oltre il viso,
- sollevare l'elastico superiore portandolo oltre il viso,
- inserire la mascherina in una bustina pulita per conservarla protetta dalla polvere,
- lavare accuratamente le mani.

Per smaltire la mascherina

- Inserire la mascherina in una bustina, chiudere la bustina con un nodo stretto
- gettare la bustina nel contenitore per rifiuti posizionato all'uscita
- lavare accuratamente le mani.

Nota: la mascherina è efficace per tempo limitato, evitare l'uso quando la situazione non lo richiede.

¹ Per nasello si intende la barretta metallica visibile nella parte superiore interna della mascherina

ALLEGATO 4 - COME INDOSSARE LE MASCHERINE

MASCHERINA DI TIPO CHIRURGICO

Per indossare la mascherina

- Lavare accuratamente le mani,
- appoggiare sul palmo della mano la mascherina e far passare i laccetti oltre il dorso della mano (tenere il nasello² rivolto verso l'alto),
- portare la mascherina sul volto, la base sul mento e il nasello sopra il naso, in modo da coprirlo,

con elastici

- tenendo la mascherina sul volto, tirare l'elastico superiore e farlo passare dietro un orecchio quindi dietro l'altro,
- con entrambe le mani, aggiustare il nasello affinché aderisca perfettamente al naso,
- provare ad inspirare e verificare che la mascherina aderisca perfettamente,
- con uno specchio, verificare che la mascherina sia posizionata correttamente coprendo bocca e naso,

Per togliere la mascherina

- Lavare accuratamente le mani
- poggiare il palmo della mano sulla mascherina e sollevare l'elastico inferiore portandolo oltre il viso,
- sollevare l'elastico superiore portandolo oltre il viso,
- inserire la mascherina in una bustina pulita per conservarla protetta dalla polvere,
- lavare accuratamente le mani.

Per smaltire la mascherina

- Inserire la mascherina in una bustina, chiudere la bustina con un nodo stretto,
- gettarla nel contenitore per rifiuti posizionato all'uscita,
- lavare accuratamente le mani

Nota: la mascherina è efficace per tempo limitato, evitare l'uso quando la situazione non lo richiede.

² Per nasello si intende la barretta metallica visibile nella parte superiore interna della mascherina