

# SIAMO (energeticamente) EFFICIENTI!

## ESTATE



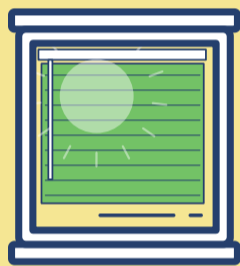
Adeguiamo  
l'abbigliamento  
alla stagione



Cambiamo  
l'aria a intervalli  
brevi e frequenti



Regoliamo la  
temperatura  
dell'impianto clima  
su valori moderati



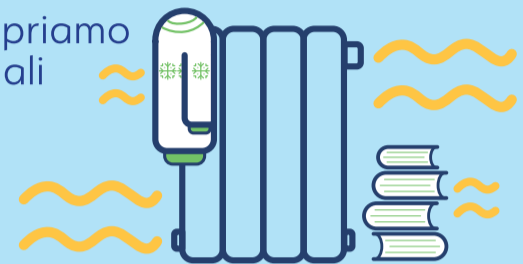
Sfruttiamo le  
tende in base  
alla stagione



## INVERNO



Non copriamo  
i terminali



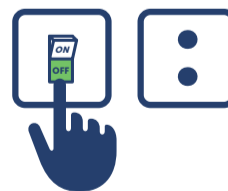
Teniamo  
chiuso porte e  
finestre quando  
l'impianto clima  
è acceso



Preferiamo le scale  
all'ascensore  
(almeno in discesa!)



Stampiamo  
in modo  
responsabile



Spegniamo tutto  
ciò che non serve  
(anche se la stanza  
non è la nostra)

per saperne di più:

<https://www.unica.it/it/ateneo/sostenibilita>



CONTATTI  
**Energy Manager**  
luca.migliari@unica.it  
**Green Team**  
greenoffice@unica.it



Portiamo una  
pianta in ufficio